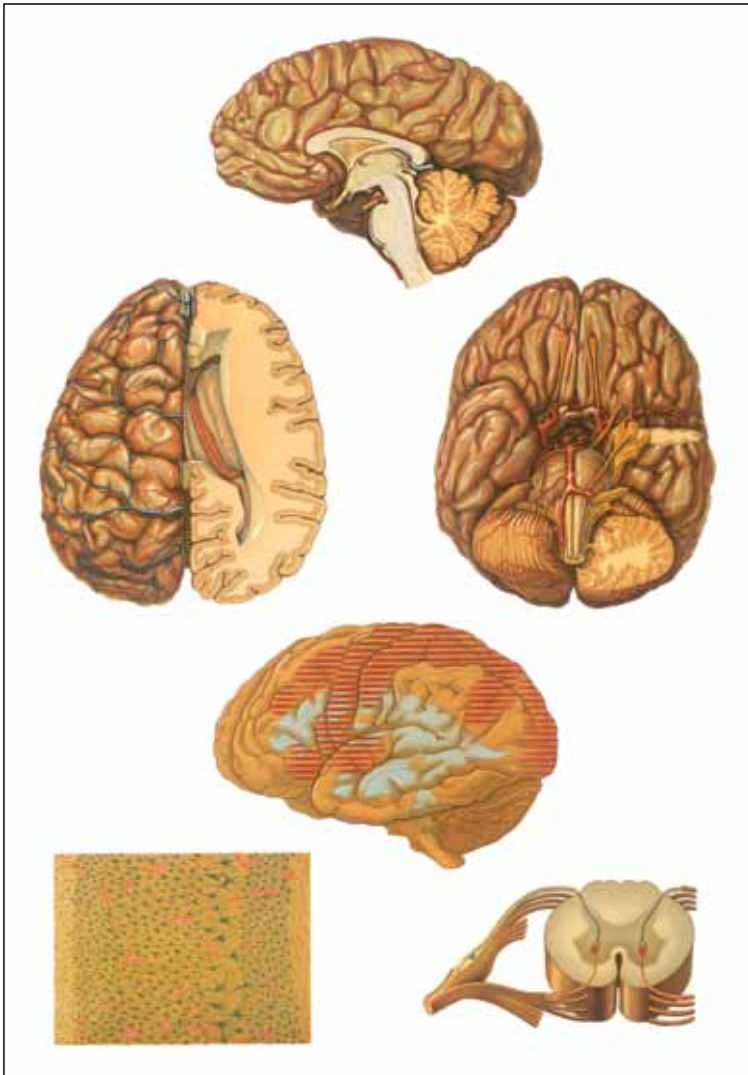




*...going one step further*



**V2034**

(1001185/4006536)



## Latin

### A)

- I Telencephalon
- II Diencephalon
- III Mesencephalon
- IV Metencephalon
- V Myelencephalon
- a Corpus callosum
- b Septum pellucidum
- c Thalamus
- d N. opticus
- e Infundibulum
- f N. oculomotorius
- g Pons
- h Hemisphaerium
- i Epiphysis
- k Lamina tecti
- l Cerebellum
- m Ventriculus quartus
- n Medulla oblongata

### B)

- I Lobus frontalis
- II Lobus parietalis
- III Lobus occipitalis
- a Fissura longitudinalis cerebri
- b Sulcus centralis
- c Sulcus parietooccipitalis
- d Cortex cerebri
- e (Centrum semi-ovale)
- f Corpus callosum
- g Corpus striatum
- h Plexus choroideus ventriculi lateralis
- i Septum pellucidum
- k Cerebellum

### C)

- I Lobus frontalis
- II Lobus temporalis
- III Lobus occipitalis
- 1 Nn. olfactorii
- 2 N. opticus
- 3 N. oculomotorius
- 4 N. trochlearis
- 5 N. trigeminus
- 6 N. abducens
- 7 N. facialis
- 8 N. vestibulocochlearis
- 9 N. glossopharyngeus
- 10 N. vagus
- 11 N. accessorius
- 12 N. hypoglossus
- a Hypophysis
- b Pons

- c Cerebellum
- d Medulla oblongata

### D)

#### I Cortical areas

- a Optical area
- b Area of cutaneous reception
- c Motor area of trunk and extremities
- d Motor area of speech
- e Acoustical area

#### II Ventricular system

- 1 Ventriculus lateralis
- 2 Ventriculus lateralis
- 3 3. Ventriculus tertius
- 4 Aquaeductus cerebri
- 5 Ventriculus quartus

### E)

- a Lamina zonalis
- b Lamina granularis externa
- c Lamina pyramidalis externa
- d Lamina granularis interna
- e Lamina pyramidalis interna
- f Lamina multiformis
- g Cerebral marrow

### F)

- a Substantia grisea
- b Substantia alba
- c Fila radicularia
- d Radix dorsalis
- e Ganglion spinale
- f Nn. spinales
- g Radix ventralis
- h Fila radicularia
- i Motor cell
- k Funiculus anterior
- l Columna anterior
- m Funiculus lateralis
- n Columna posterior
- o Funiculus posterior

# The Human Central Nervous System

English

## (Brain and spinal cord)

### 1. Explanation to the illustrations

#### A) Median section of brain

- I End brain, telencephalon
- II Interbrain diencephalon
- III Mid-brain, mesencephalon
- IV Hind-brain, metencephalon
- V Medulla oblongata, myelencephalon
  - a Corpus callosum
  - b Septum lucidum
  - c Thalamus, lateral wall of third ventricle
  - d Optic nerve
  - e Infundibulum (hypophysis)
  - f Oculomotor nerve
  - g Pons
  - h Cerebral hemisphere
  - i Epiphysis
  - k Tectum of mesencephalon, roof-plate of mesencephalon
    - l Cerebellum
  - m Fourth ventricle
  - n Medulla oblongata

#### B) Brain, viewed from above

Superior part of right cerebral hemisphere laid open in the level of the lateral ventricle, right lateral ventricle opened

- I Frontal lobe
- II Parietal lobe
- III Occipital lobe
  - a Great longitudinal fissure
  - b Central sulcus, Rolando's fissure
  - c Parietooccipital fissure
  - d Cerebral cortex
  - e Cerebral marrow
  - f Corpus callosum, great commissure of the brain
  - g Striate body
  - h Choroid plexus of right lateral ventricle
  - i Septum pellucidum
  - k Cerebellum

#### C) Base of the brain

Left temporal lobe and left cerebellar hemisphere partly cut off

- I Frontal lobe
- II Temporal lobe
- III Occipital lobe
  - 1 Olfactory nerves
  - 2 Optic nerve
  - 3 Oculomotor nerve
  - 4 Trochlear nerve
  - 5 Trigeminal nerve

- 6 Abducent nerve
- 7 Facial nerve
- 8 Auditory nerve
- 9 Glossopharyngeal nerve
- 10 Vagus nerve, wandering nerve
- 11 Spinal accessory nerve
- 12 Hypoglossal nerve
  - a Pituitary gland
  - b Pons
  - c Cerebellum
  - d Medulla oblongata

#### D) Cortical areas and ventricles of brain

The ventricular system is plastically projected into a transparent brain

##### I Cortical areas

- a Optical area
- b Area of cutaneous reception
- c Motor area of trunk and extremities
- d Motor area of speech
- e Acoustical area

##### II Ventricular system

- 1 Right lateral ventricle
- 2 Left lateral ventricle
- 3 Third ventricle
- 4 Aqueductus cerebri
- 5 Fourth ventricle

#### E) Minute structure of the cerebral cortex (Cytoarchitecture)

Section through the convolution before Rolando's fissure

- a Molecular layer
- b External granular layer
- c External pyramidal layer
- d Internal granular layer
- e Internal pyramidal layer
- f Layer of the polymorphic cells
- g Cerebral marrow
- a-g no P.N.A. terms

#### F) Schematic section through the spinal cord with reflex arc

- a Gray matter
- b White matter, medullary substance
- c Root filaments from the spinal medulla
- d Posterior root of spinal nerve
- e Spinal ganglion
- f Spinal nerve
- g Anterior root of spinal nerve
- h Root filaments from the spinal medulla
- i Motor cell

*English*

# The Human Central Nervous System

(Brain and spinal cord)

- k Anterior bundle
- l Anterior column
- m Lateral bundle
- n Posterior column
- o Posterior bundle



# Das Zentralnervensystem

Deutsch

## 1. Erläuterung der einzelnen Darstellungen

### A) Gehirn im Längsschnitt

- I Endhirn
- II Zwischenhirn
- III Mittelhirn
- IV Hinterhirn
- V Nachhirn
  - a Balken
  - b Scheidewand der Seitenventrikel
  - c Sehhügel
  - d Sehnerv
  - e Hypophysenstiel
  - f Gemeinschaftlicher Augenmuskelner
  - g Brücke
  - h Großhirnhemisphäre
  - i Zirbeldrüse
  - k Vierhügelplatte
  - l Kleinhirn
- m 4. Ventrikel
- n Verlängertes Mark

### B) Gehirn in der Aufsicht

Oberer Teil der rechten Großhirnhemisphäre ist in Höhe des Seitenventrikels abgetragen; rechter Seitenventrikel eröffnet

- I Stirnlappen
- II Scheitellappen
- III Hinterhauptslappen
  - a Tiefe Mittelfurche
  - b Zentralfurche
  - c Scheitel-Hinterhauptsfurche
  - d Großhirnrinde
  - e Großhirnmark
  - f Schnittfläche des Balkens
  - g Streifenkörper
  - h Adergewebe der weichen Hirnhaut im rechten Seitenventrikel
  - i Scheidewand der Seitenventrikel
  - k Kleinhirn

### C) Gehirnbasis

Linker Schläfenlappen und linke Kleinhirnhemisphäre angeschnitten

- I Stirnlappen
- II Schläfenlappen
- III Hinterhauptslappen
  - 1 Riechfäden, 1. Hirnnerv
  - 2 Sehnerv, 2. Hirnnerv
  - 3 Gemeinschaftlicher Augenmuskelner, 3. Hirnnerv
  - 4 Augenrollmuskelner, 4. Hirnnerv
  - 5 Dreigeteilter Nerv, 5. Hirnnerv
  - 6 Äußerer Augenmuskelner, 6. Hirnnerv
  - 7 Gesichtsnerv, 7. Hirnnerv

- 8 Hör-Gleichgewichtsnerv, 8. Hirnnerv
- 9 Zungenschlundkopfnerv, 9. Hirnnerv
- 10 Umherschweifender Nerv, 10. Hirnnerv
- 11 Beinernerv, 11. Hirnnerv
- 12 Zungennerv, 12. Hirnnerv
  - a Hirnanhangsdrüse
  - b Brücke
  - c Kleinhirn
  - d Verlängertes Mark

### D) Rindfelder und Ventrikel des Gehirns

Das Ventrikelsystem ist plastisch in ein durchsichtig gemachtes Gehirn hineinprojiziert

#### I Rindfelder

- a Optische Region
- b Region der Hautrezeption
- c Motorische Region des Rumpfes und der Extremitäten
- d Motorische Sprachregion
- e Akustische Region

#### II Ventrikelsystem

- 1 Rechter Seitenventrikel
- 2 Linker Seitenventrikel
- 3 3. Ventrikel
- 4 Sylvische Wasserleitung
- 5 4. Ventrikel

### E) Feinbau der Großhirnrinde (Cytoarchitektonik)

Schnitt durch die Windung vor der Zentralfurche

- a Molekularschicht
- b Äußere Körnerschicht
- c Äußere Pyramidenschicht
- d Innere Körnerschicht
- e Innere Pyramidenschicht
- f Schicht der polymorphen Zellen
- g Marksubstanz

### F) Schematischer Querschnitt durch das Rückenmark mit Reflexbogen

- a Graue Substanz
- b Weiße Substanz
- c Hinterwurzelfaser
- d Hinterwurzel
- e Spinalganglion
- f Spinalnerven
- g Vorderwurzel
- h Vorderwurzelfaser
- i Motorische Zelle
- k Vorderstrang
- l Vorderhorn
- m Seitenstrang
- n Hinterhorn
- o Hinterstrang

**1. Explicaciones de las ilustraciones****A) Sección longitudinal del cerebro**

- I Telencéfalo
- II Diencefalo
- III Mesencéfalo
- IV Metencéfalo
- V Mielencéfalo
- a Cuerpo calloso
- b Septo
- c Tálamo
- d Nervio óptico
- e Infundíbulo
- f Nervio oculomotor
- g Puente
- h Hemisferio cerebral
- i Glándula pineal
- k Tectum del mesencéfalo
- l Cerebelo
- m 4º Ventrículo
- n Médula oblongada

**B) Cerebro, visto desde arriba**

Parte superior del hemisferio cerebral cortado a la altura del ventrículo lateral; se observa a apertura del ventrículo lateral derecho.

- I Lóbulo frontal
- II Lóbulo parietal
- III Lóbulo occipital
- a Cisura longitudinal del cerebro
- b Cisura central
- c Surco parietooccipital
- d Cortez cerebral
- e Cuerpo semioval
- f Cuerpo calloso
- g Cuerpo estriado
- h Plexo coroideo ventrículo lateral
- i Septo
- k Cerebelo

**C) Base del cerebro**

Lóbulo temporal y hemisferio izquierdo del cerebelo cortados

- I Lóbulo frontal
- II Lóbulo temporal
- III Lóbulo occipital
- 1 Nervio olfativo, I. Par craneal
- 2 Nervio óptico, II. Par craneal
- 3 Nervio oculomotor, III Par craneal
- 4 Nervio troclear, IV. Par craneal
- 5 Nervio trigémino, V. Par craneal
- 6 Nervio abducens, VI. Par craneal
- 7 Nervio facial, VII. Par craneal
- 8 Nervio vestibuloclear, VIII. Par craneal

- 9 Nervio glossofaríngeo, IX. Par craneal
- 10 Nervio vago, X. Par craneal
- 11 Nervio accesorio, XI. Par craneal
- 12 Nervio hipogloso, XII. Par craneal
- a Glandula pituitaria
- b Puente
- c Cerebelo
- d Médula oblongada

**D) Áreas corticales y ventriculos cerebrales**

El sistema ventricular se ha proyectado de forma plástica en un cerebro transparente.

- I Áreas corticales
- a Corteza visual
- b Corteza somatosensorial
- c Corteza motora de tronco y extremidades
- d Corteza motora del habla
- e Corteza auditiva
- II Sistema ventricular
- 1 Ventrículo lateral derecho
- 2 Ventrículo lateral izquierdo
- 3 3º Ventrículo
- 4 Aqueducto de Silvio
- 5 4º Ventrículo

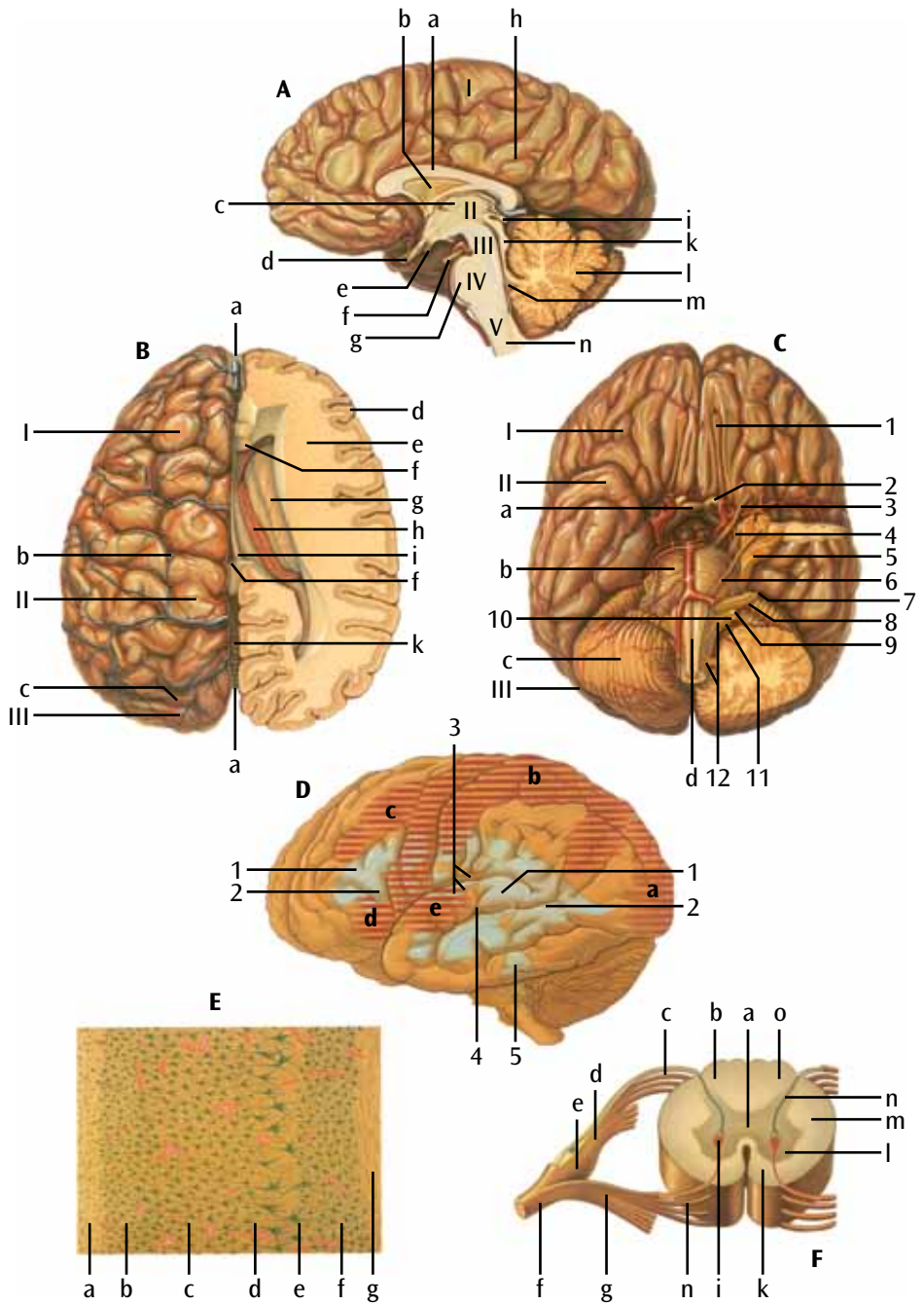
**E) Citoarquitectura del cortex cerebral**

Corte atravesando la circunvolución anterior a la cisura de Rolando.

- a Capa molecular
- b Capa granulosa
- c Lámina piramidal externa
- d Lámina granulosa interna
- e Lámina piramidal interna
- f Capa de células polimorfos
- g Médula cerebral

**F) Sección esquemática transversal de la médula espinal incluido el arco reflejo**

- a Sustancia gris
- b Sustancia blanca
- c Raíces de la medula espinal
- d Raíz dorsal
- e Ganglio espinal
- f Nervio espinal
- g Raíz ventral
- h Filamento radicular ventral
- i Célula motora
- k Región anterior
- l Asta anterior
- m Región lateral
- n Asta posterior
- o Región posterior





**1. Explication des illustrations****A) Coupe longitudinale du cerveau**

- I Télencéphale
- II Diencéphale
- III Mésencéphale
- IV Bulbe rachidien
- V Medulla oblongata, myélocéphale
  - a Corps calleux
  - b Septum lucidum
  - c Pari latérale du ventricule latéral
  - d Nerf optique
  - e Tige pituitaire
  - f Nerf oculomoteur
  - g Pont
  - h Hémisphère cérébral
  - i Épiphyse
  - k Tectum (toit) du mésencéphale
    - l Cervelet
  - m Quatrième ventricule
  - n Medulla oblongata

**B) Cerveau, vue supérieure**

Partie supérieure de l'hémisphère cérébral ouvert au niveau du ventricule latéral ; ventricule latéral droit ouvert

- I Lobe frontal
- II Lobe pariétal
- III Lobe occipital
  - a Fissure longitudinale du cerveau
  - b Sulcus central
  - c Fissure pariéto-occipitale
  - d Cortex cérébral
  - e Moelle cérébrale
  - f Corps calleux, grande commissure du cerveau
  - g Corps strié
  - h Plexus choroïde du ventricule latéral droit
  - i Pari latérale du ventricule latéral
  - k Cervelet

**C) Base du cerveau**

Lobe temporal gauche et hémisphère cérébelleux gauche partiellement enlevé

- I Lobe frontal
- II Lobe temporal
- III Lobe occipital
  - 1 Nerf olfactif, Nerf 1
  - 2 Nerf optique, Nerf 2
  - 3 Nerf oculomoteur, ou nerf moteur oculaire commun, Nerf 3
  - 4 Nerf trochléaire, ou nerf pathétique, Nerf 4
  - 5 Nerf trijumeau, Nerf 5
  - 6 Nerf abducens, ou nerf moteur oculaire externe, Nerf 6
  - 7 Nerf facial, Nerf 7

- 8 Nerf auditif, ou nerf vestibulo-cochléaire, Nerf 8
- 9 Nerf glossopharyngien, Nerf 9
- 10 Nerf vague, ou nerf pneumogastrique, Nerf 10
- 11 Nerf accessoire, ou nerf spinal, Nerf 11
- 12 Nerf hypoglosse, Nerf 12
  - a Épiphyse, glande pituitaire
  - b Pont
  - c Cervelet
  - d Medulla oblongata, myélocéphale

**D) Aires corticales et ventricules cérébraux**

Le système ventriculaire est projeté dans un cerveau transparent

- I Aires corticales
  - a Aire optique
  - b Aire de réception cutanée
  - c Aire motrice du tronc et des extrémités
  - d Aire motrice du langage
  - e Aire acoustique
- II Système ventriculaire
  - 1 Ventricule latéral droit
  - 2 Ventricule latéral gauche
  - 3 Troisième ventricule
  - 4 Aqueduc de Sylvius
  - 5 Quatrième ventricule

**E) Structure microscopique du cortex cérébral (Cytoarchitectonie)**

Coupe à travers la circonvolution avant le sillon central

- a Couche moléculaire
- b Couche granulaire externe
- c Couche pyramidale externe
- d Couche granulaire interne
- e Couche pyramidale interne
- f Couche des cellules polymorphiques
- g Moelle cérébrale

**F) Coupe transversale schématique à travers la moelle épinière avec arc réflexe**

- a Substance grise
- b Substance blanche
- c Fibre de la racine postérieure
- d Racine postérieure
- e Ganglion spinal
- f Nerf spinal
- g Racine antérieure
- h Fibre de la racine antérieure
- i Neurone moteur
- k Cordon antérieur
- l Corne antérieure
- m Cordon latéral
- n Corne postérieure
- o Cordon postérieur

# O Sistema nervoso central

Português

## 1. Explicação das ilustrações

### A) Corte medial do cérebro

- I Telencéfalo
- II Diencéfalo
- III Mesencéfalo
- IV Metencéfalo
- V Medula oblonga
- a Corpo caloso
- b Septo lúcido
- c Tálamo
- d Nervo ótico
- e Infundíbulo
- f Nervo oculomotor
- g Ponte
- h Hemisfério cerebral
- i Epífise
- k Lâmina do tecto
- l Cerebelo
- m Quarto ventrículo
- n Medula oblonga

### B) Cérebro visto de cima

Parte superior do hemisfério cerebral direito removida até ao ventrículo lateral; ventrículo lateral direito aberto

- I Lobo frontal
- II Lobo parietal
- III Lobo occipital
- a Fissura longitudinal
- b Sulco central
- c Sulco parieto-occipital
- d Córtex cerebral
- e Centrum semi-ovale
- f Superfície do corte do corpo caloso
- g Corpo estriado
- h Plexo coróide do ventrículo lateral direito
- i Septo lúcido
- k Cerebelo

### C) Base do cérebro

Lobo temporal esquerdo e hemisfério esquerdo do cerebelo parcialmente cortado“

- I Lobo frontal
- II Lobo temporal
- III Lobo occipital
- 1 Nervos olfativos, 1º nervo posterior
- 2 Nervo ótico, 2º nervo posterior
- 3 Nervo oculomotor, nervo craniano III
- 4 Nervo troclear, nervo craniano IV
- 5 Nervo trigêmeo, nervo craniano V
- 6 Nervo abducente, nervo craniano VI
- 7 Nervo facial, nervo craniano VII
- 8 Nervo vestibulococlear, nervo craniano VIII

- 9 Nervo glossofaríngeo, nervo craniano IX
- 10 Nervo vago, nervo craniano X
- 11 Nervo espinhal acessório, nervo craniano XI
- 12 Nervo hipoglosso, nervo craniano XII
- a Hipófise
- b Ponte
- c Cerebelo
- d Medula oblonga

### D) Áreas corticais e ventrículos do cérebro

O sistema ventricular é projetado para dentro de um cérebro transparente

- I Áreas corticais
- a Área visual
- b Área de recepção cutânea
- c Área motora do tronco e extremidades
- d Área motora da fala
- e Área auditiva
- II Sistema ventricular
- 1 Ventrículo lateral direito
- 2 Ventrículo lateral esquerdo
- 3 Terceiro ventrículo
- 4 Aqueduto cerebral
- 5 Quarto ventrículo

### E) Estrutura minuciosa do córtex cerebral (Citoarquitetura)

Corte através da circunvolução antes do sulco central

- a Camada molecular
- b Camada granular externa
- c Camada piramidal externa
- d Camada granular interna
- e Camada piramidal interna
- f Camada de células polimórficas
- g Medula

### F) Corte esquemático através da medula espinhal com arco reflexo

- a Massa cinzenta
- b Massa branca
- c Filamentos radiculares posteriores
- d Raiz posterior
- e Gânglio espinhal
- f Nervos espinhais
- g Raiz anterior
- h Filamentos radiculares anteriores
- i Célula motora
- k Cordão anterior
- l Corno anterior
- m Cordão lateral
- n Corno posterior
- o Cordão posterior

## 1. Spiegazione delle singole illustrazioni

### A) Sezione longitudinale del cervello

- I Telencefalo
- II Diencefalo
- III Mesencefalo
- IV Metencefalo
- V Mielsefalo
- a Corpo calloso
- b Setto pellucido
- c Talamo
- d Nervo ottico
- e Infundibolo
- f Nervo oculomotorio
- g Ponte
- h Emisfero cerebrale
- i Ghiandola pineale
- k Lamina quadrigemina
- l Cervelletto
- m IV° ventricolo
- n Midollo allungato

### B) Il cervello visto dall'alto

Parte superiore dell'emisfero cerebrale destro aperto a livello del ventricolo laterale; ventricolo laterale destro aperto

- I Lobo frontale
- II Lobo parietale
- III Lobo occipitale
- a Grande fessura longitudinale
- b Solco centrale
- c Fessura parieto-occipitale
- d Corteccia cerebrale
- e Midollo cerebrale
- f Corpo calloso
- g Corpo striato
- h Plesso coroideo del ventricolo laterale
- i Setto pellucido
- k Cervelletto

### C) Base del cervello

Lobo temporale sinistro ed emisfero cerebrale sinistro in sezione

- I Lobo frontale
- II Lobo temporale
- III Lobo occipitale
- 1 Nervi olfattivi, 1° nervo posteriore
- 2 Nervi visivi, II° nervo posteriore
- 3 Nervo oculomotore comune, III° nervo cranico
- 4 Nervo trocleare, IV° nervo cranico
- 5 Nervo trigemino, V° nervo cranico
- 6 Nervo oculomotore esterno, VI° nervo cranico
- 7 Nervo facciale, VII° nervo cranico
- 8 Nervo vestibolococleare, VIII° nervo cranico

- 9 Nervo glossofaringeo, IX° nervo cranico
- 10 Nervo vago, X° nervo cranico
- 11 Nervo accessorio, XI° nervo cranico
- 12 Nervo ipoglosso, XII° nervo cranico
- a Ipofisi
- b Ponte
- c Cervelletto
- d Midollo allungato

### D) Aree corticali e ventricoli del cervello

Il sistema ventricolare è plasticamente proiettato in un cervello trasparente

- I Aree corticali
- a Regione ottica
- b Area di ricezione cutanea
- c Regione motoria del tronco e delle estremità
- d Regione del linguaggio
- e Regione acustica
- II Sistema ventricolare
- 1 Ventricolo laterale destro
- 2 Ventricolo laterale sinistro
- 3 Terzo ventricolo
- 4 Acquedotto cerebrale
- 5 Quarto ventricolo

### E) Struttura minuta della corteccia cerebrale (citoarchitettura)

Sezione attraverso la convoluzione davanti al solco centrale

- a Strato molecolare
- b Strato granulare esterno
- c Strato piramidale esterno
- d Strato granulare interno
- e Strato piramidale interno
- f Strato delle cellule polimorfe
- g Midollo cerebrale

### F) Sezione schematica attraverso il midollo spinale con arco riflesso

- a Sostanza grigia
- b Sostanza bianca
- c Cauda equina
- d Radice dorsale
- e Ganglio spinale
- f Nervi spinali
- g Radice anteriore
- h Cauda equina
- i Cellula motoria
- k Fascio anteriore
- l Colonna anteriore
- m Fascio laterale
- n Colonna posteriore
- o Fascio posteriore

## 1. 図中の部位名称

### A) 脳, 正中断面

- I 終脳
- II 間脳
- III 中脳
- IV 小脳
- V 髄脳
- a 脳梁
- b 透明中隔
- c 視床, 第三脳室外壁
- d 視神経
- e 脳下垂体
- f 動眼神経
- g 橋
- h 大脳半球
- i 松果体
- k 中脳蓋板
- l 小脳
- m 第四脳室
- n 延髄

### B) 脳, 上面より

右脳半球は切開し, 右側脳室を開放

- I 前頭葉
- II 頭頂葉
- III 後頭葉
- a 大脳縦裂
- b 中心溝 (ローランド溝)
- c 頭頂後頭裂
- d 大脳皮質
- e 大脳髄質 (白質)
- f 脳梁
- g 線条体
- h 右側脳室脈絡叢
- i 透明中隔
- k 小脳

### C) 大脳下面 (脳底)

左側頭葉と左小脳半球の一部を切断

- I 前頭葉
- II 側頭葉
- III 後頭葉
- 1 嗅神経
- 2 視神経
- 3 動眼神経
- 4 滑車神経
- 5 三叉神経
- 6 外転神経
- 7 顔面神経
- 8 聴覚神経
- 9 舌咽神経
- 10 迷走神経
- 11 脊髄副神経
- 12 舌下神経

- a 脳下垂体
- b 橋
- c 小脳
- d 延髄

### D) 皮質領域と脳室系

#### I 皮質領域

- a 皮質視覚中枢
- b 体知覚中枢
- c 皮質運動中枢
- d 運動性言語中枢
- e 皮質聴覚中枢

#### II 脳室系

- 1 右側脳室
- 2 左側脳室
- 3 第三脳室
- 4 中脳水道 (シルビウス孔)
- 5 第四脳室

### E) 大脳皮質の微細構造 (細胞構築)

ローランド溝より外側の断面

- a 分子層
- b 外顆粒層
- c 外錐体細胞層
- d 内顆粒層
- e 内錐体細胞層 (神経細胞層)
- f 多型細胞層
- g 大脳髄質 (白質)

### F) 脊髄と反射弓

- a 灰白質
- b 白質, 髄質
- c 根糸
- d 後根
- e 脊髄神経節
- f 脊髄神経
- g 前根
- h 根糸
- i 運動神経細胞
- k 前索
- l 前柱
- m 側索
- n 後柱
- o 後索

**1. Пояснения к иллюстрациям****A) Срединное сечение головного мозга**

- I Конечный мозг
- II Промежуточный мозг
- III Средний мозг
- IV Задний мозг
- V Продолговатый мозг
  - a Мозолистое тело
  - b Прозрачная перегородка
  - c Таламус, латеральная стенка третьего желудочка
  - d Зрительный нерв
  - e Воронка (гипофиз)
  - f Глазодвигательный нерв
  - g Мост
  - h Полушарие мозга
  - i Эпифиз
  - k Крыша среднего мозга
  - l Мозжечок
  - m Четвертый желудочек
  - n Продолговатый мозг

**B) Головной мозг, вид сверху**

Верхняя часть правого полушария мозга показана на разрезе на уровне латерального желудочка, правый латеральный желудочек открыт

- I Лобная доля
- II Теменная доля
- III Затылочная доля
  - a Большая продольная щель
  - b Центральная борозда, Роландова щель
  - c Теменно-затылочная щель
  - d Кора головного мозга
  - e Головной мозг
  - f Мозолистое тело, большая комиссура мозга
  - g Полосатое тело
  - h Хориоидное сплетение правого бокового желудочка
  - i Прозрачная перегородка
  - k Мозжечок

**C) Основание головного мозга**

Левая височная доля и частичный разрез левого полушария мозжечка

- I Лобная доля
- II Височная доля
- III Затылочная доля
  - 1 Обонятельные нервы
  - 2 Зрительный нерв
  - 3 Глазодвигательный нерв
  - 4 Блоковый нерв
  - 5 Тройничный нерв
  - 6 Отводящий нерв
  - 7 Лицевой нерв

- 8 Преддверно-улитковый нерв
- 9 Языкоглоточный нерв
- 10 Блуждающий нерв
- 11 Добавочный спинномозговой нерв
- 12 Подъязычный нерв
  - a Гипофиз
  - b Мост
  - c Мозжечок
  - d Продолговатый мозг

**D) Поля коры и желудочки головного мозга**

Желудочковая система проецируется на прозрачный головной мозг

- I Поля коры
  - a Оптическое поле
  - b Поле кожной рецепции
  - c Двигательное поле туловища и конечностей
  - d Двигательное речевое поле
  - e Слуховое поле
- II Желудочковая система
  - 1 Правый боковой желудочек
  - 2 Левый боковой желудочек
  - 3 Третий желудочек
  - 4 Водопровод мозга
  - 5 Четвертый желудочек

**E) Детальная структура коры головного мозга (цитеоархитектура)**

Разрез через извилину перед Роландовой щелью

- a Молекулярный слой
- b Наружный зернистый слой
- c Наружный пирамидный слой
- d Внутренний зернистый слой
- e Внутренний пирамидный слой
- f Слой полиморфных клеток
- g Головной мозг

**F) Схематический разрез через спинной мозг с рефлекторной дугой**

- a Серое вещество
- b Белое вещество, мозговое вещество
- c Корешковые нити из спинного мозга
- d Задний корешок позвоночного нерва
- e Спинномозговой ганглий
- f Позвоночный нерв
- g Передний корешок позвоночного нерва
- h Корешковые нити из спинного мозга
- i Двигательная клетка
- k Передний пучок
- l Передняя колонна
- m Боковой пучок
- n Задняя колонна
- o Задний пучок

# 人体中枢神经系统（脑和脊髓）

中文

## 1. 图表说明

### A) 大脑中部

- I 终脑
- II 间脑
- III 中脑
- IV 后脑
- V 延髓
  - a 胼胝体
  - b 透明膈
  - c 丘脑，第三脑室 侧壁
- d 视神经
- e 漏斗部（脑垂体）
- f 动眼神经
- g 脑桥
- h 大脑半球
- i 松果体
- k 中脑顶部
- l 小脑
- m 第四脑室
- n 延髓

### B) 大脑，上面观（俯视图）

右大脑半球上部，在侧脑室水平剖开，右侧脑室呈开启状。

- I 大脑额叶
- II 顶叶
- III 枕叶
  - a 大脑纵裂
  - b 中央沟
  - c 顶枕沟
  - d 大脑皮层
  - e 脑髓
  - f 胼胝体，脑的联合部
  - g 纹状体
  - h 右侧脑室脉络丛
  - i 透明膈
  - k 小脑

### C) 脑底部

左颞叶和左小脑半球部分剖开

- I 大脑额叶
- II 颞叶
- III 枕叶
  - 1 嗅神经
  - 2 视神经
  - 3 动眼神经
  - 4 滑车神经
  - 5 三叉神经
  - 6 外展神经
  - 7 面神经
  - 8 听觉神经
  - 9 舌咽神经
  - 10 迷走神经

- 11 副神经
- 12 舌下神经
  - a 脑垂体
  - b 脑桥
  - c 小脑
  - d 延髓

### D) 大脑皮层和脑室

脑室系统是大脑中间透明的结构

- I 皮质区
  - a 光感觉区
  - b 皮肤感觉区
  - c 躯干和四肢运动区
  - d 语言运动区
  - e 听觉区
- II 脑室系统
  - 1 右侧脑室
  - 2 左侧脑室
  - 3 第三脑室
  - 4 中脑水管
  - 5 第四脑室

### E) 大脑皮层的微细结构

通过中央沟脑回前面的部分

- a 分子层
- b 外颗粒层
- c 外锥体层
- d 内颗粒层
- e 内锥体层
- f 多态细胞层
- g 脑髓

### F) 脊髓神经反射弧的图解部分

- a 灰质
- b 白质，髓质
- c 脊神经根丝
- d 脊神经后根
- e 脊神经节
- f 脊神经
- g 脊神经前根
- h 脊神经根丝
- i 运动神经细胞
- k 前束
  - l 前柱（前索）
- m 侧束
- n 后柱
- o 后束



# 3B Scientific

A worldwide group of companies



3B Scientific GmbH

Rudorffweg 8 • 21031 Hamburg • Germany

Tel.: + 49-40-73966-0 • Fax: + 49-40-73966-100

[www.3bscientific.com](http://www.3bscientific.com) • [3b@3bscientific.com](mailto:3b@3bscientific.com)

© Copyright 1986 / 1996 / 2000 / 2011 / 2012 for instruction  
manual and design of product: 3B Scientific GmbH, Germany