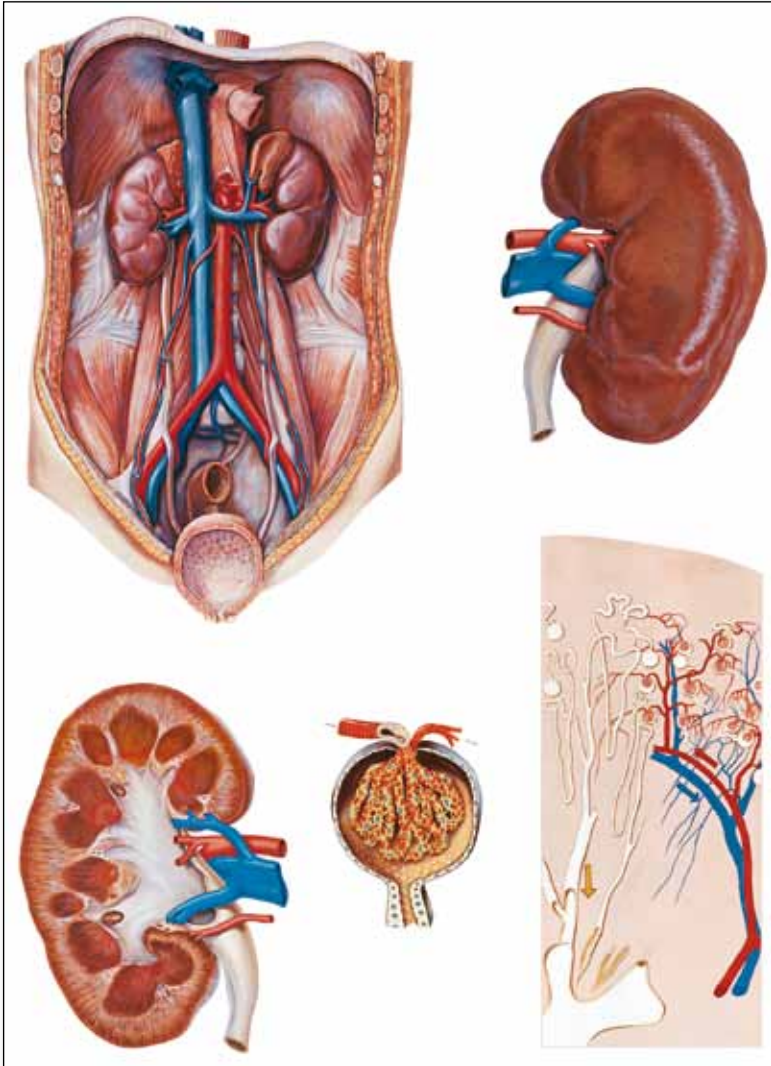




*...going one step further*



**V2013**

(1001165, 4006523)



**Latin**

- I Systema urinarium**
- II Ren, dorsal**
- III Ren, longitudinal**
- IV Corpusculum renale**
- V Vasa sanguinea intrarenalia et tubuli renales**

- 1 Ren
- 2 Glandula suprarenalis
- 3 Ureter
- 4 Vesica urinaria
- 5 Urethra
- 6 Arteria renalis
- 7 Vena renalis
- 8 Pelvis renalis
- 9 Calix renalis
- 10 Papilla renalis
- 11 Medulla renalis
- 12 Cortex renalis
- 13 Capsula fibrosa
- 14 Capsula glomerularis
- 15 Glomerulus
- 16 Arteriola glomerularis afferens
- 17 Arteriola glomerularis efferens
- 18 Tubulus renalis
- 19 A. arcuata
- 20 V. arcuata
- 21 V. interlobularis
- 22 A. interlobularis
- 23 Ductus colligens
- 24 Ductus papillaris



# The Kidney

English

- I The position of the urinary organs in the body**
- II Kidney, posterior view**
- III Mid-longitudinal section through kidney**
- IV Renal corpuscle**
- V Renal vessels and intrarenal collecting system**

- 1 Kidney
- 2 Suprarenal gland
- 3 Ureter
- 4 Urinary bladder
- 5 Urethra
- 6 Renal artery
- 7 Renal vein
- 8 Renal pelvis
- 9 Renal calyx
- 10 Renal papilla
- 11 Renal medulla
- 12 Renal cortex
- 13 Fibrous capsule
- 14 Glomerular capsule
- 15 Glomerulus
- 16 Afferent glomerular arteriole
- 17 Efferent glomerular arteriole
- 18 Renal tubule
- 19 Arcuate artery
- 20 Arcuate vein
- 21 Interlobular vein
- 22 Interlobular artery
- 23 Collecting duct
- 24 Papillary duct



- I Die Lage der Harnorgane im Körper**
- II Niere, von hinten gesehen**
- III Längsschnitt der Niere**
- IV Nierenkörperchen**
- V Blutgefäße und Harnkanälchen der Niere**

- 1 Niere
- 2 Nebenniere
- 3 Harnleiter
- 4 Harnblase
- 5 Harnröhre
- 6 Nierenschlagader
- 7 Nierenvene
- 8 Nierenbecken
- 9 Nierenkelch
- 10 Nierenpapille
- 11 Nierenmark
- 12 Nierenrinde
- 13 Nierenkapsel
- 14 Kapsel des Nierenkörperchens
- 15 Gefäßknäuel des Nierenkörperchens
- 16 Zuführendes Blutgefäß
- 17 Abführendes Blutgefäß
- 18 Harnkanälchen
- 19 A. arcuata
- 20 V. arcuata
- 21 V. interlobularis
- 22 A. interlobularis
- 23 Sammelrohr
- 24 Nierenpapillengang



# El riñón

Español

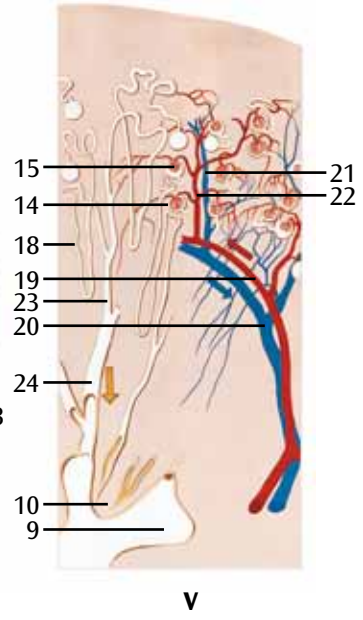
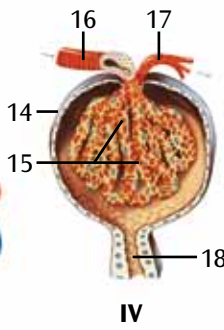
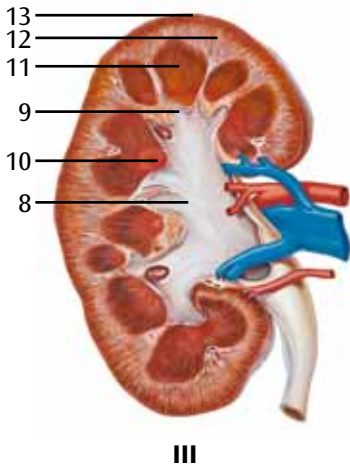
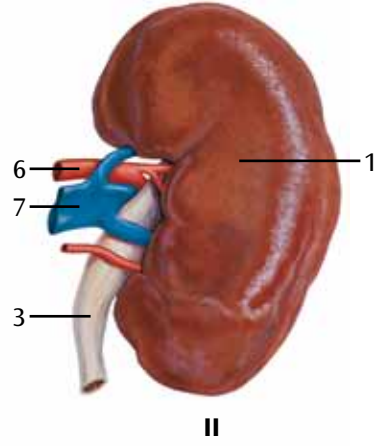
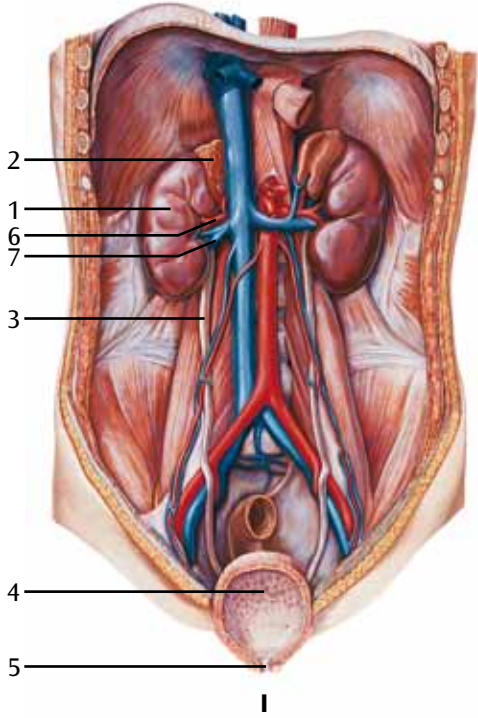
- I La posición del aparato urinario en el cuerpo
  - II Riñón, vista posterior
  - III Corte longitudinal del riñón
  - IV Corpúsculo renal
  - V Vasos sanguíneos y túbulos renales
- 
- 1 Riñón
  - 2 Glándula suprarrenal
  - 3 Uréter
  - 4 Vejiga urinaria
  - 5 Uretra
  - 6 Arteria renal
  - 7 Vena renal
  - 8 Pelvis renal
  - 9 Cáliz renal
  - 10 Papila renal
  - 11 Médula renal
  - 12 Corteza renal
  - 13 Cápsula perirrenal
  - 14 Cápsula del corpúsculo renal
  - 15 Glomérulo del corpúsculo renal
  - 16 Arteriola aferente
  - 17 Arteriola eferente
  - 18 Túbulos renales
  - 19 A. arcuata
  - 20 V. arcuata
  - 21 V. interlobular
  - 22 A. interlobular
  - 23 Conducto recolector
  - 24 Conducto papilar



- I La position des organes urinaires dans le corps
- II Le rein vu du dos
- III Coupe longitudinale du rein
- IV Corpuscules rénaux
- V Vaisseaux sanguins et canaux urinaires du rein

- 1 Rein
- 2 Glande Surrénale
- 3 Uretère
- 4 Vessie urinaire
- 5 Urètre
- 6 Artère rénale
- 7 Veine rénale
- 8 Bassinet
- 9 Calice rénal
- 10 Papille rénale
- 11 Médullaire rénale
- 12 Cortex rénal
- 13 Capsule rénale
- 14 Capsule du glomérule
- 15 Glomérule
- 16 Afférente glomérulaire artériole
- 17 Efférente glomérulaire artériole
- 18 Tubule rénal
- 19 Artères des arcs
- 20 Veine arquée
- 21 Veine interlobulaire
- 22 Artère interlobulaire
- 23 Conduit collecteur
- 24 Conduit papillaire







## Português

- I A posição dos órgãos urinários no corpo
- II Rim, vista posterior
- III Corte longitudinal do rim
- IV Corpúsculo renal
- V Vasos sanguíneos e sistema coletor intra-renal

- 1 Rim
- 2 Glândula suprarrenal
- 3 Ureter
- 4 Bexiga urinária
- 5 Uretra
- 6 Artéria renal
- 7 Veia renal
- 8 Pelve renal
- 9 Cálice renal
- 10 Papila renal
- 11 Medula renal
- 12 Córtex renal
- 13 Cápsula perineal
- 14 Cápsula do corpúsculo renal
- 15 Glomérulo do corpúsculo renal
- 16 Vaso sanguíneo aferente
- 17 Vaso sanguíneo eferente
- 18 Sistema coletor renal
- 19 Artéria arqueada
- 20 Veia arqueada
- 21 Veia interlobular
- 22 Artéria interlobular
- 23 Tubo de coleta
- 24 Duto papilar



# Il rene

Italiano

- I La posizione dell'apparato urinario nel corpo
  - II Rene, vista posteriore
  - III Sezione longitudinale del rene
  - IV Corpuscolo renale
  - V Vasi sanguigni e tubuli renali
- 
- 1 Rene
  - 2 Surrene
  - 3 Uretere
  - 4 Vescica
  - 5 Uretra
  - 6 Arteria renale
  - 7 Vena renale
  - 8 Pelvi renale
  - 9 Calice renale
  - 10 Papilla renale
  - 11 Midollare renale
  - 12 Corticale renale
  - 13 Capsula renale
  - 14 Capsula di Bowman
  - 15 Glomerulo
  - 16 Arteriola afferente
  - 17 Arteriola efferente
  - 18 Tubulo renale
  - 19 Arteria arcuata
  - 20 Vena arcuata
  - 21 Vena interlobulare
  - 22 Arteria interlobulare
  - 23 Dotto collettore
  - 24 Dotto papillare





- I Расположение органов мочевыделительной системы в организме
- II Почка, вид сзади
- III Срединное продольное сечение почки
- IV Почечное тельце
- V Почечные сосуды и внутрпочечная собирательная система

- 1 Почка
- 2 Надпочечник
- 3 Мочеточник
- 4 Мочевой пузырь
- 5 Мочеспускательный канал
- 6 Почечная артерия
- 7 Почечная вена
- 8 Почечная лоханка
- 9 Почечная чашка
- 10 Почечный сосочек
- 11 Мозговое вещество почки
- 12 Кортикальное вещество почки
- 13 Фиброзная капсула
- 14 Клубочковая капсула
- 15 Клубочек
- 16 Приносящая клубочковая артериола
- 17 Выносящая клубочковая артериола
- 18 Почечный каналец
- 19 Дугообразная артерия
- 20 Дуговидная вена
- 21 Междольковая вена
- 22 Междольковая артерия
- 23 Собирательный проток
- 24 Сосочковый проток



中文

- I 泌尿器官在体内的位置
- II 肾脏, 后面观
- III 通过肾脏中部的纵切面
- IV 肾小体
- V 肾血管和肾内回收系统

- 1 肾脏
- 2 肾上腺
- 3 输尿管
- 4 膀胱
- 5 尿道
- 6 肾动脉
- 7 肾静脉
- 8 肾盂
- 9 肾盏
- 10 肾乳头
- 11 肾髓质
- 12 肾皮质
- 13 纤维囊
- 14 肾小球囊
- 15 肾小球
- 16 入球小动脉
- 17 出球小动脉
- 18 肾小管
- 19 弓形动脉
- 20 弓形静脉
- 21 小叶间静脉
- 22 小叶间动脉
- 23 集合管
- 24 乳头管



# Böbrek

Türkçe

- I Vücuttaki üriner organların pozisyonları
  - II Böbrek, posterior görünüm
  - III Böbreklerin orta boylamsal kısmı
  - IV Renal parçacık
  - V Renal damarlar ve intrarenal toplama sistemi
- 
- 1 Böbrek
  - 2 Böbrek üstü bezi
  - 3 Ureter
  - 4 İdrar torbası
  - 5 İdrar yolu
  - 6 Renal arter
  - 7 Renal damar
  - 8 Renal pelvis
  - 9 Renal kalıs
  - 10 Renal papilla
  - 11 Renal medulla
  - 12 Renal korteks
  - 13 Fibröz kapsül
  - 14 Glomerüler kapsül
  - 15 Glomerulus
  - 16 Aferent glomerüler arteriyol
  - 17 Efferent glomerüler arteriyol
  - 18 Renal tubül
  - 19 Arkuat arter
  - 20 Arkuat damar
  - 21 Interlobular damar
  - 22 Interlobular arter
  - 23 Toplayıcı kanal
  - 24 Papiller kanal





# 3B Scientific

A worldwide group of companies



3B Scientific GmbH

Rudorffweg 8 • 21031 Hamburg • Germany

Tel.: + 49-40-73966-0 • Fax: + 49-40-73966-100

[www.3bscientific.com](http://www.3bscientific.com) • [3b@3bscientific.com](mailto:3b@3bscientific.com)

© Copyright 2002 / 2011 / 2013 / 2014 for instruction manual  
and design of product: 3B Scientific GmbH, Germany