



# 影像引导下的脊柱介入治疗训练模型

改善脊柱介入治疗的培训效果  
在模拟器上进行标准化的技能培训

- 高仿真材料, 能够形成现实的 X 射线影像
- 具有自愈性、真实触觉的注射材料
- 解剖学准确的骨骼结构
- 可识别的体表标志
- 颈、胸、腰椎穿刺模拟器
- 尸体标本的理想替代品

与马库斯·施耐德博士合作开发

# 影像引导下的脊柱介入治疗训练模型

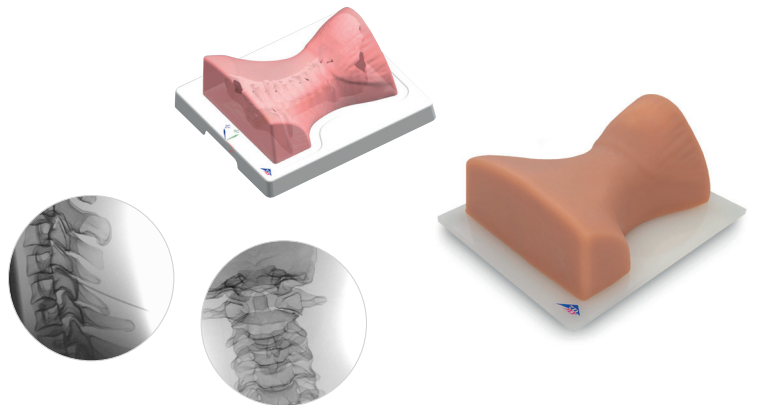
3个理想的解决方案，以取代尸体在成像课程和生物技能实验室里的应用

## 颈椎介入治疗训练模型

P67 1021900

带枕骨, 椎骨 C1-T2, 肋骨1和2

- 内侧分支阻滞
- 枕骨部位阻滞
- 小关节射频去神经支配
- C1/C2 关节内
- 颈椎小关节内
- 硬膜外腔注射

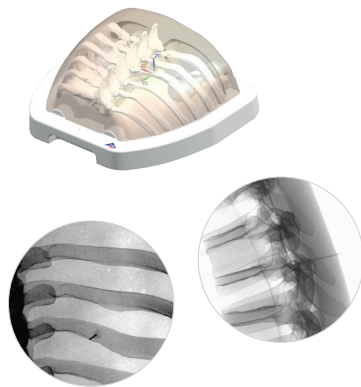


## 胸椎介入治疗训练模型

P66 1021899

椎骨 T3-T8, 肋骨 3-8

- 硬膜外类固醇注射
- 胸椎经椎间孔注射
- 胸椎关节突关节
- 神经(内侧支)注射
- 关节内注射
- 肋间神经阻滞(ICNB)

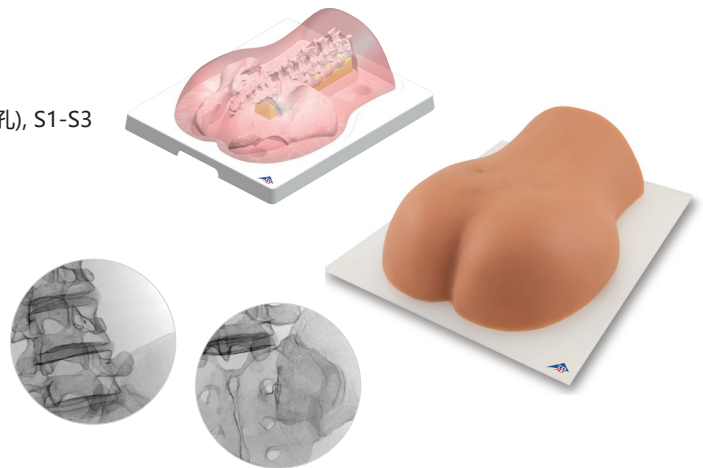


## 腰椎介入治疗训练模型

P65 1021898

椎骨 T12-L5, 骶尾骨(伴有骶骨裂孔), S1-S3

- 经椎间孔硬膜外类固醇注射
- 椎板内硬膜外注射
- 小关节阻滞
- 内侧支阻滞 (MBB/RF)
- S1-阻滞
- 骶髂关节注射



由于这些技术特点，这些培训师特别适合在影像课程中使用：

- 可重复使用的采用自密封材料设计的穿刺模型
- 放置在安全便携的储存盒内
- 经久耐用，容易清洁

每个模型都包含以下配置：

- 1 个储存盒
- 1 个防护罩
- 1 瓶20 ml 润滑剂
- 1 瓶滑石粉



更多信息请登录官方网站 [3bscientific.com](http://3bscientific.com)



Suzhou 3B Scientific Co., Ltd. • 苏州新区火炬路45号 • 科技工业园 • 215009  
Tel:+86 512 68081123 • Fax:+86 512 68258957 • E-Mail:sales@3bscientific.cn