



**1019698 | P15**

[3bscientific.com](http://3bscientific.com)

Treinador de decúbito

# TREINADOR DE DECÚBITO

## Introdução

Você acaba de adquirir um treinador de decúbito com o qual poderá demonstrar vários estágios de decúbito e permitir aos alunos a prática de cuidados com ferimentos e técnicas de bandagem. O treinador possui 5 locais de ferimentos que podem ser discutidos, classificados e cuidados. Padrões (p.ex. higiene), como parte da gestão de ferimentos em enfermagem e medicina podem ser praticados e melhorados.

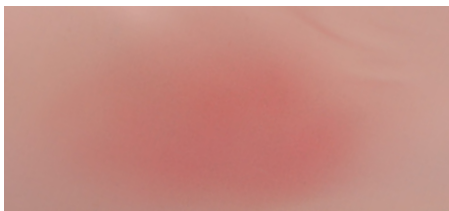
## Funções

Os estágios clinicamente comprovados de decúbito são mostrados de acordo com o seu grau, para permitir o aprendizado e a prática de cuidados clínicos com ferimentos.

- Grau 1 (trocanter maior - direito)
- Grau 2 (nádegas - direito)
- Grau 3 (nádegas - esquerdo)
- Grau 4 (trocanter maior - esquerdo, sacro)

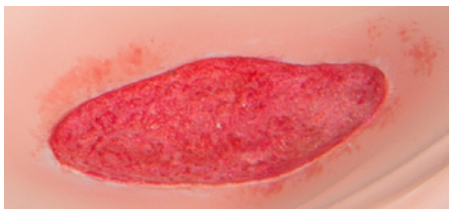
## Conteúdo do Fornecimento

Treinador de decúbito (simulação de nádegas)  
Bolsa para transporte



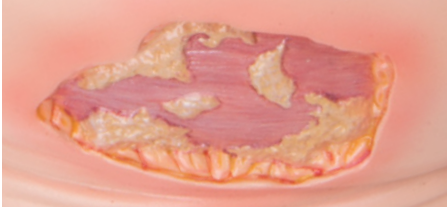
### Decúbito grau 1

No trocanter maior, um decúbito de grau 1 pode ser visto: há vermelhidão, mas a pele está intacta.



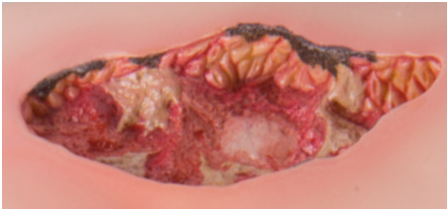
### Decúbito grau 2

Na área sob a nádega direita. Perda parcial da pele é visível: a pele externa (epiderme) mostra sinais de dano que se estendem para a derme (cório). O ferimento superficial por pressão pode manifestar-se por meio do desenvolvimento de bolhas e abrasões da pele.



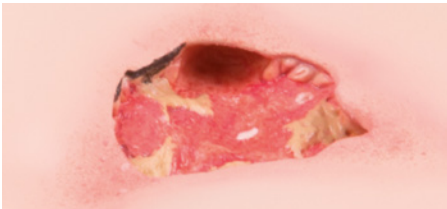
### Decúbito grau 3

Na área esquerda inferior das nádegas, pode ser visto decúbito de grau 3: reconhecido pela perda de todas as camadas da pele, com dano ao tecido subcutâneo até a necrose. Isto pode ser reconhecido pela coloração preta na área do ferimento.



### Decúbito grau 4

Um decúbito grau 4 pronunciado é apresentado no trocânter maior e no sacro: todas as camadas da pele e fáscia muscular foram destruídas. Áreas necrosadas foram marcadas na cor preta. As áreas de músculos e ossos abaixo desta camada também estão afetadas. Este dano poderia tornar-se uma necrose. Estruturas de apoio, como tendões, ligamentos ou articulações também podem estar afetadas. Formações de bolsas, mais ou menos estendidas, também podem ser vistas.



Os estágios de decúbito mostrados podem ser examinados, medidos e cuidados. No caso de ambas as imagens de grau 4, há bolsas de ferimentos que também podem ser diagnosticadas e cuidadas. Dada a estrutura flexível do material usado, os estudantes podem praticar colocar e trocar bandagens e curativos em condições realistas.

### Limpeza e cuidados

As superfícies do simulador podem ser limpas com pano úmido. Quaisquer resíduos de gesso podem ser removidos com removedor de gesso normal. Assegure-se de que o treinador está completamente seco antes de armazená-lo.

### Dados técnicos

Dimensões	
Simulador (A x L x P):	15 x 34 x 38 cm
Peso:	aprox. 2,2 kg
Condições de operação	
Temperatura operacional:	-10°C a +40°C
Temperatura de armazenagem:	-20 °C a +40°C



# 3B Scientific

A worldwide group of companies

3B Scientific GmbH • Serviço de Atendimento ao Cliente  
Medical • Rudorffweg 8 • 21031 Hamburgo • Alemanha  
Tel.: + 49 (0)40-73966-0 • Fax: + 49 (0)40-73966-100  
3bscientific.com • info@3bscientific.com

© Copyright 2016 para manual de instruções e design de  
produto: 3B Scientific GmbH, Alemanha