



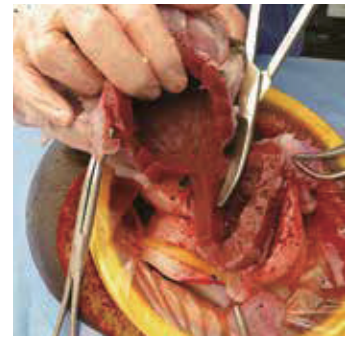
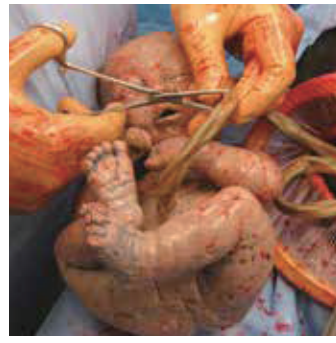
## C-Celia™ 产科技能训练产品功能与特征

提供了前所未有的产科体验式教学模式。模型将人体解剖结构呈现的淋漓尽致，包括带有压力的模拟血液和体液。将产科培训教学推向了一个新的高度。

C-Celia 产科技能训练套装包含5个独立的模型，他们为实训者提供了真实的训练场景，使产科医师能够全面掌握分娩过程中涉及的急救技能。

参考以下表格，选取您需要的训练模型。





C-Celia™: 为您提供完整的产科助产培训方案, 让您在逼真的实训环境中体验前所未有的真实

	剖宫产手术训练模型	剖宫产胎儿娩出训练模型	产后出血(PPH)训练模型	剖宫产子宫切除训练模型
产品型号:	1022567	1022559	1022561	1022564
产品供应状态:	完整的产妇腹部	产妇腹部预先做好切口	产妇腹部预先做好切口	产妇腹部预先做好切口
相关技能训练:	<b>紧急剖宫产手术技能:</b> <ul style="list-style-type: none"> <li>• 横切剖宫产(Pfannenstiell 切口)</li> <li>• 纵切剖宫产(脐到耻骨联合)</li> </ul> <b>剖宫产从腹壁到子宫结构:</b> <ul style="list-style-type: none"> <li>• 腹壁</li> <li>• 肌肉</li> <li>• 筋膜</li> <li>• 腹白线</li> <li>• 子宫</li> <li>• 羊膜</li> </ul>	<b>针对困难剖宫产进行助产训练:</b> <ul style="list-style-type: none"> <li>• 宫底施压手动分娩</li> <li>• 使用胎头吸引器</li> <li>• 使用产钳</li> </ul>	<b>剖宫产后产后出血管理:</b> <ul style="list-style-type: none"> <li>• 修复复杂的子宫裂伤和动脉损伤</li> </ul> <b>多种产后出血止血方法训练:</b> <ul style="list-style-type: none"> <li>• Bakri 球囊填塞</li> <li>• B-Lynch 缝合</li> <li>• Hayman 缝合术</li> <li>• O-Leary 缝合</li> </ul> <b>手术性出血管理训练:</b> <ul style="list-style-type: none"> <li>• 子宫缝合</li> <li>• 子宫动脉结扎</li> </ul> <b>非手术性出血管理:</b> <ul style="list-style-type: none"> <li>• 子宫底按摩</li> <li>• 双手压迫止血</li> <li>• 子宫填塞</li> <li>• 腹主动脉压迫止血</li> </ul>	<b>剖宫产后子宫切除术:</b> <ul style="list-style-type: none"> <li>• 出血管理</li> <li>• 子宫夹闭与切割</li> <li>• 子宫可以完全切除</li> </ul>
功能特征:	<ul style="list-style-type: none"> <li>• 1个新生儿(带有脐带和胎盘)</li> <li>• 1个双胞胎(带有脐带和胎盘)</li> <li>• 综合密封润滑系统</li> <li>• 具有模拟羊膜囊和羊水</li> </ul>	<ul style="list-style-type: none"> <li>• 1个新生儿(带有脐带和胎盘)</li> <li>• 1个双胞胎(带有脐带和胎盘)</li> <li>• 综合密封润滑系统</li> </ul>	<ul style="list-style-type: none"> <li>• 综合加压润滑系统</li> </ul>	<ul style="list-style-type: none"> <li>• 子宫、膀胱、输尿管和详细的子宫动脉</li> <li>• 综合加压润滑系统</li> </ul>
配置清单:	<ul style="list-style-type: none"> <li>• 剖宫产躯干模型</li> <li>• 5个腹部皮肤</li> <li>• 2个剖宫产子宫</li> <li>• 1对双胞胎新生儿(1.87 kg)</li> <li>• 修补工具: 子宫粘合剂(每个子宫至少可粘合5次)</li> <li>• 润滑剂</li> </ul>	<ul style="list-style-type: none"> <li>• 胎儿娩出躯干模型</li> <li>• 双胞胎新生儿(1.87 kg)</li> <li>• 润滑剂</li> </ul>	<ul style="list-style-type: none"> <li>• 产后出血躯干模型</li> <li>• 预先切开的腹部皮肤</li> <li>• 2个可反复使用的子宫</li> <li>• 润滑剂</li> <li>• 模拟血液</li> </ul>	<ul style="list-style-type: none"> <li>• 子宫切除躯干模型</li> <li>• 预先切开的腹部皮肤</li> <li>• 10个可切除的子宫</li> <li>• 润滑剂</li> <li>• 模拟血液</li> </ul>

您可以登录官方网站查看更多的产品信息

[3bscientific.com](http://3bscientific.com)



3B Scientific



Suzhou 3B Scientific Co., Ltd. • 苏州新区火炬路45号 • 科技工业园 • 215009

Tel:+86 512 68081123 • Fax:+86 512 68258957 • E-Mail:sales@3bscientific.cn