



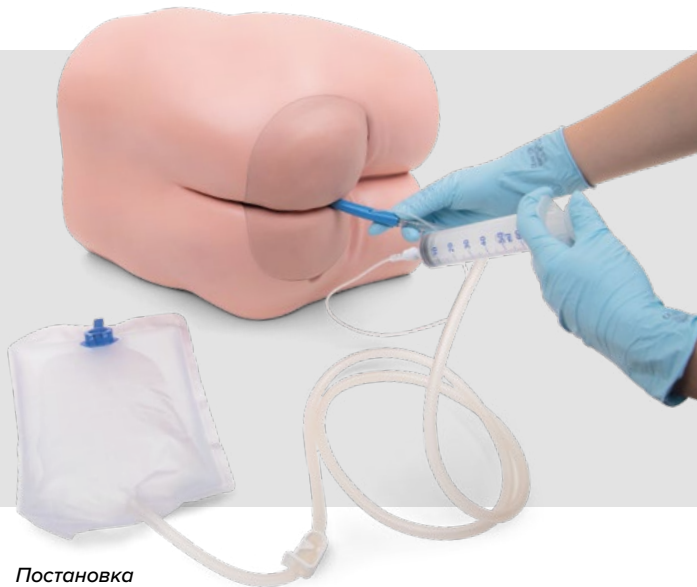
## НОВИНКА! ТРЕНАЖЕР ПО УХОДУ ЗА КИШЕЧНИКОМ P16

Высококачественный тренажер по уходу за кишечником в натуральную величину для реалистичного обучения постановке клизмы и другим процедурам на толстой кишке. Улучшите обучение уходу за больными, чтобы снизить риск осложнений, связанных с лечением дисфункции нижней части кишечника, и обеспечить безопасность пациентов.

Различные функции имитатора позволяют обучаемым выполнять разные процедуры в процессе обучения. Надежная система приемного резервуара для жидкости предотвращает утечки из портативного тренажера по уходу за кишечником. Благодаря быстрой и простой смене настроек (< 1 мин) возможно обучение различным методикам под контролем инструктора и во время практики студентов.

## Тренажер позволяет отрабатывать следующие процедуры ухода за кишечником:

- Постановка клизмы
- Очистительная
- Масляная
- Клизма обратного потока
- Лекарственные клизмы
- Введение суппозиториев
- Введение медикаментов
- Пальцевое ректальное исследование (DRE) и стимуляция (DRS)
- Пальцевая эвакуация стула (DRF)



Постановка клизмы

Размеры и масса: 3,8 kg; 55 × 35 × 32 cm

1022519 3B Scientific Тренажер по уходу за кишечником P16

## Сменные и расходные материалы:

1022521 Порошок искусственного растворимого стула (60 г)

1022522 Порошок искусственного твердого стула (1 кг)

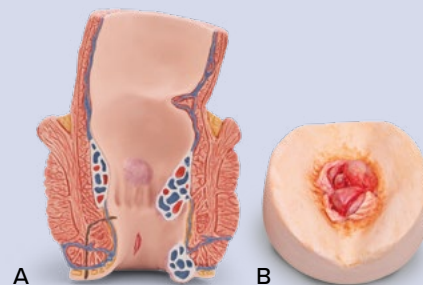
1022523 Набор сменных вставок для пальцевых процедур

+

Содержит две 3D (трехмерные) анатомо-дидактические модели геморроя для облегчения объяснения осложнений или противопоказаний. 3D-модели крепятся к пособию с помощью магнита, поэтому пособие может передаваться от студента к студенту во время урока

**A:** фронтальный разрез прямой кишки с геморроем, анальными трещинами и свищами

**B:** внешний вид, с опухшими анальными выпадениями и геморроидальными узлами



A

B



Пальцевая эвакуация стула (DRF)

## Технические характеристики тренажера по уходу за кишечником P16:

- Верхняя ягодица мягкая и гибкая, для максимальной реалистичности; обучаемый должен приподнять ее, чтобы получить доступ к анусу
- Поддерживает введение катетеров CH16 – CH40 и ректальных зондов с надувной манжетой
- Различные вставки для пальцевых ректальных процедур выполнены из прочного силикона SKINlike™ для имитации тактильных ощущений кожи и тканей человека в процессе DRE и DRS
- Анус остается сомкнутым и непроницаемым после извлечения катетера благодаря высокому качеству материала вставки
- Обеспечивает портативность, непроницаемость, безопасность о Без риска вводите стандартные клизменные растворы объемом до 2 л
- Жидкости можно слить в приемный резервуар или непосредственно в ближайшую раковину или канистру
- Оптимизированный дизайн, обеспечивающий быструю и простую установку для каждой процедуры
- Легкая очистка



БОЛЕЕ ПОДРОБНУЮ ИНФОРМАЦИЮ МОЖНО НАЙТИ НА ВЕБ-САЙТЕ 3BSCIENTIFIC.COM



ООО «3Б Сайнтифик» • 196084, Россия, Санкт-Петербург • Московский пр., 79А, лит. А, офис 400  
3bscientific.com • Тел.: +7 812 3342223 • Факс: +7 812 3347150 • e-mail: sales.spb@3bscientific.com