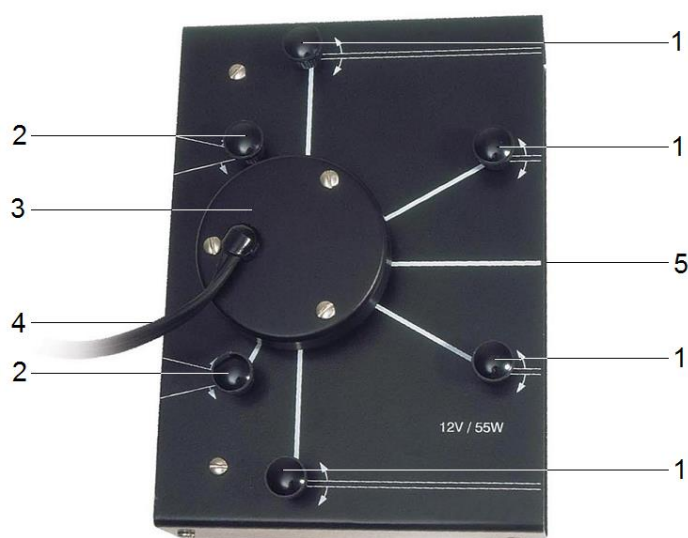


Lâmpada de feixes múltiplos 1003321

Instruções para o uso

06/18 ALF



- 1 Espelho rotativo para feixes luminosos paralelos estreitos
- 2 Espelho rotativo para feixes luminosos divergentes
- 3 Tampa de proteção
- 4 Cabo de alimentação elétrica com tomada de 4 mm
- 5 Feixe central

1. Indicações de segurança

- Cuidado! As lâmpadas esquentam quando utilizadas por muito tempo.
- Não tocar as ampolas das lâmpadas com os dedos, por exemplo, ao trocar as lâmpadas (as lâmpadas são cegadas pela gordura residual da pele).

2. Descrição

A lâmpada permite a realização de numerosas experiências demonstrativas em relação com a ótica geométrica, quando associada ao conjunto de aparelhos de ótica sobre placas magnéticas, (1000604) pode-se abordar, por exemplo, a projeção de sombra, as leis de reflexão, as leis de refração, a reflexão total, o ângulo o mínimo de desvio num prisma, a definição de distância focal de espelhos e lentes, as leis de lentes e a distorção ótica.

Lâmpada alógena numa caixa de metal recoberta de folha magnética. Projeção de luz desde 1 feixe até 5 feixes de luz estreitos, os quais podem ser dirigido pelos espelhos rotativos de forma a que saiam da lâmpada paralelos, convergentes ou divergentes. 1 a 2 feixes de luz divergentes, cuja superposição pode ser regulada por espelhos, estão a disposição na parte traseira da lâmpada de feixes múltiplos.

3. Dados técnicos

Lâmpada:	12 V, 55 W
Conexão à rede:	1,5 m compr. com tomada de 4 mm
Dimensões:	150 x 200 x 50 mm ³
Massa:	0,9 kg

4. Acessórios

Lâmpada de reposição para a lâmpada de feixes múltiplos 1003322

5. Utilização

5.1 Ajustamento direcional de feixes com feixes de luz paralelos

- Instalar a lâmpada na base.
- Estabelecer a conexão do transformador.
- Ajustar a direção dos feixes pelo espelho rotativo 1.

5.2 Ajustamento direcional de feixes com feixes de luz divergentes

- Instalar a lâmpada na base.
- Estabelecer a conexão do transformador.
- Ajustar a direção dos feixes pelo espelho rotativo 2.

5.3 Troca da lâmpada

- Soltar os parafusos, levantar a tampa de proteção redonda (A) e retire as mangas de proteção.
- Retirar a tomada plana (E), soltar os parafusos estriados (B), retirar a placa (C) e extrair a lâmpada (D).
- Colocar a nova lâmpada, colocar a placa com os parafusos de forma que a lâmpada possa ser mexida.
- Não tocar as ampolas das lâmpadas com os dedos, por exemplo, ao trocar as lâmpadas (as lâmpadas são cegadas pela gordura residual da pele).
- Inserir a tomada plana.
- Colocar a lâmpada numa mesa plana, girar todos os espelhos para fora e conectar a lâmpada com a corrente de 6 Volts.
- Posicionar a lâmpada para que todos os feixes tenham a mesma intensidade.
- Apertar bem os parafusos.
- Colocar as mangas de proteção, fechar com a tampa de proteção e apertar os parafusos.

6. Armazenagem, limpeza, eliminação

- Armazenar a lâmpada de feixes múltiplos em local limpo, seco e livre de pó.
- Antes da limpeza separar a lâmpada da fonte de alimentação de energia elétrica.
- Não utilizar produtos ou solventes agressivos para a limpeza.
- Para a limpeza utilizar um pano suave e úmido.
- A embalagem deve ser eliminada nas dependências locais de reciclagem.
- Em caso que a própria lâmpada deva ser descartado, então este não pertence ao lixo doméstico normal. Em caso de uso em casas particulares, observar as normas vigentes locais de descarte.
- Cumprir as regulações locais vigentes para o descarte de lixo elétrico.

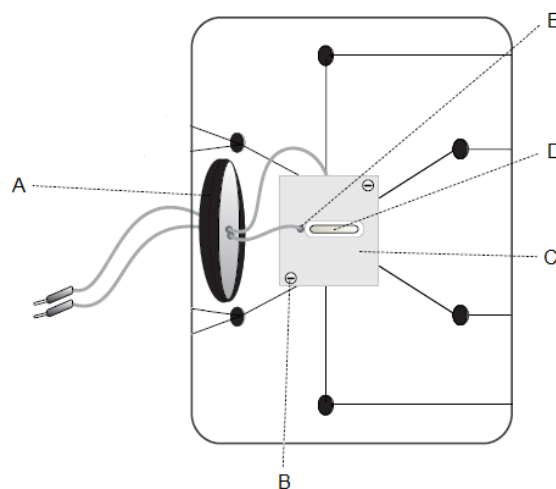
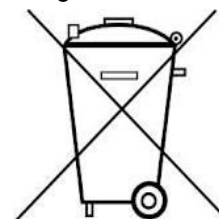


Fig. 1 Troca da lâmpada
A Tampa de proteção, B Parafuso estriado, C Placa, D Lâmpada, E Tomada plana