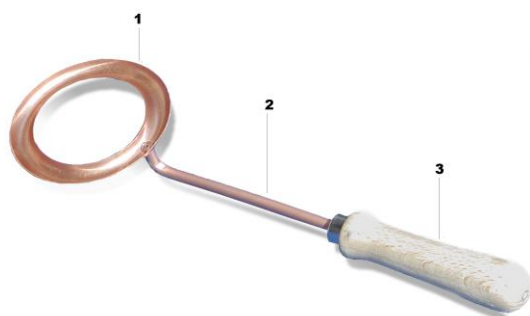


Calha de derretimento 1000980

Instruções para o uso

10/15 SF



- 1 Calha de derretimento
- 2 Vara
- 3 Cabo de madeira

Indicações de segurança

Cuidado! Durante a experiência são produzidas altas temperaturas. Risco de queimaduras!!

- Só pegar no aparelho pelo cabo.
- Montar o forno de indução sobre uma superfície resistente ao calor.
- Desligar imediatamente a bobina de rede assim que o estanho tenha derretido.

2. Descrição

A calha de derretimento serve para a demonstração da utilização do calor elétrico (derretimento por indução)

A calha de derretimento consiste numa lata de cobre dobrada na forma de uma calha, a qual se encontra fixada num cabo de madeira. Na montagem da experiência, ela conforma um forno de indução com uma espira em associação com a bobina de rede 1000986 @115 V ou 1000987 @230 V e o núcleo de transformador com culatra 1000976. Como material de trabalho utiliza-se estanho para solda.

3. Dados técnicos

Diâmetro interno:	57 mm
Comprimento:	270 mm
Material:	Cobre

4. Utilização

Adicionalmente necessário:

1 bobina @115 V	1000986
ou	
1 bobina @230 V	1000987
1 núcleo de transformador com culatra	1000976

Estanho

- Montagem da experiência conforme a fig. 1.
- Colocar o estanho na calha de derretimento.
- Ligar a bobina de rede.
- Assim que o estanho tenha derretido, desligar a bobina de rede.
- Retirar com cuidado o estanho derretido da calha de derretimento.
- A eliminação do estanho deve ocorrer no respeito das diretivas locais.

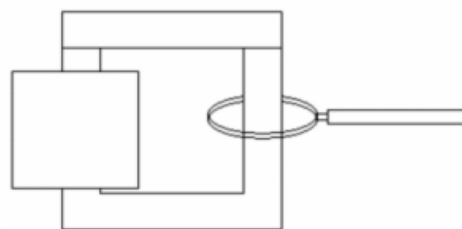


Fig. 1: Representação esquemática de um forno de indução