

Alto-falante de câmara pressurizada 1000811

Instruções para o uso

03/15 SP/MH/UD



- 1 Haste de suporte
- 2 Plugue de segurança de 4-mm
- 3 Saída do alto-falante

1. Instruções de segurança

Para o uso conforme as determinações, a operação segura do aparelho é garantida. A segurança não é garantida, entretanto, se o aparelho for operado de forma indevida ou descuidada.

Quando houver a probabilidade de que o uso seguro não mais seja possível (por exemplo, em caso de danos visíveis), o aparelho deve ser posto fora de operação imediatamente.

- Utilizar o aparelho somente em ambientes secos.
- Não exceder o valor máximo da capacidade de carga de 10 W.

2. Dados técnicos

Faixa de frequência:	100 Hz...20000 Hz
Capacidade de carga:	10 W
Impedância:	8 Ohm
Diâmetro da haste:	10 mm
Dimensões	aprox. 100x135x80 mm ³
Peso:	aprox. 660 g

3. Descrição

O alto-falante de câmara pressurizada é uma fonte de som praticamente pontual, que é mais adequada para experimentos acústicos do que os alto-falantes usuais de grande superfície. Para a excitação de um tubo de Kundt, a abertura de saída do alto-falante poderá ser posicionada diretamente no tubo.

4. Exemplo de ensaio

Tubo de Kundt

Acessórios recomendados:

1 Gerador de funções FG 100 (@230 V)	1009957
ou	
1 Gerador de funções FG 100 (@115 V)	1009956
1 Pé de barril	1001046
1 Tubo de Kundt	1000814

5. Armazenagem, limpeza, descarte

- Armazenar o aparelho em local limpo, seco e livre de poeira.
- Não utilizar produtos ou solventes agressivos para a limpeza.
- Utilizar um pano macio e úmido para a limpeza.
- A embalagem deve ser destacada na estação local de reciclagem.
- Se o aparelho tiver que ser descartado pelo próprio proprietário/usuário, ele não pode ser descartado no lixo doméstico comum, mas deve ser descartado em local apropriado para resíduos elétricos. Devem ser observadas regulações locais.

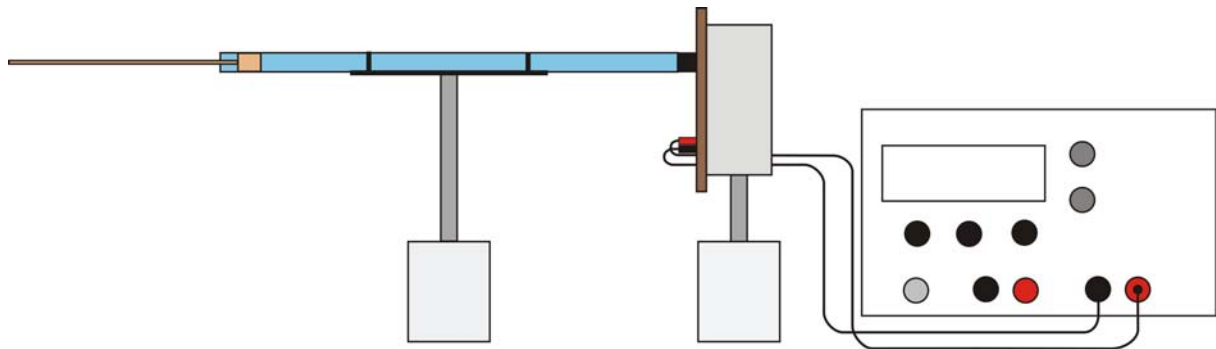
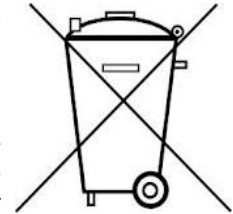


Fig. 1 Montagem experimental do tubo de Kundt