

## Bobina adicional 1000645

### Instruções de operação

10/15 ALF



- 1 Corpo da bobina
- 2 Conectores de 4 mm

### 1. Descrição

A bobina adicional serve para a produção de um campo magnético perpendicular ao eixo do tubo. Em associação com a par de bobinas de Helmholtz D e S (1000644 e 1000611) e o tubo de Perrin D e S (1000650 e 1000616) pode-se criar assim campos B cruzados e então demonstrar os princípios básicos de um osciloscópio de feixe catódico.

A bobina de ar é feita de fio de cobre laqueado sobre corpos de bobina de matéria plástica com aresta para a fixação no garfo do suporte de tubo D (1008507). Os conectores estão designados com começo (A) e fim (Z) do enrolamento (Z)

### 2. Dados técnicos

Número de espiras:	1000
Carga máxima:	máx. 2 A (em tempo curto)
Resistência efetiva:	aprox. 7 $\Omega$
Conexão:	conectores de 4 mm

### 3. Utilização

#### 3.1 Montagem da bobina adicional com suporte de tubo D (1008507)

- Instalar o tubo catódico incandescente no suporte de tubo D.
- Colocar a bobina sobre o braço superior do garfo do suporte de tubo (ver fig. 1).
- Empurrar o deslizador de fixação sobre a aresta e fixar assim a bobina.

#### 3.2 Montagem da bobina adicional com suporte de tubo S (1014525)

- Conectar a bobina com cabo para ensaios.
- Colocar a bobina sobre a face inclinada do suporte de tubo S de modo que os conectores deslizem dentro da fenda prevista para tal (ver fig. 2).
- Puxar o fio para frente.
- Instalar o tubo catódico incandescente no suporte de tubo.
-

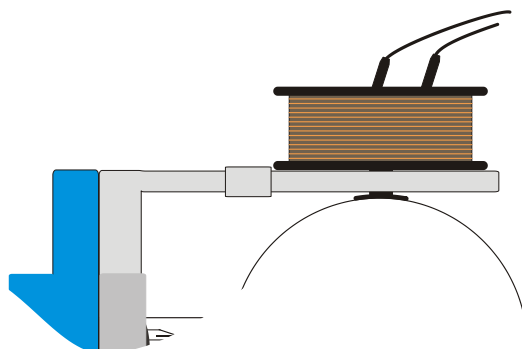


Fig. 1 Montagem da bobina adicional com suporte de tubo D (1008507)

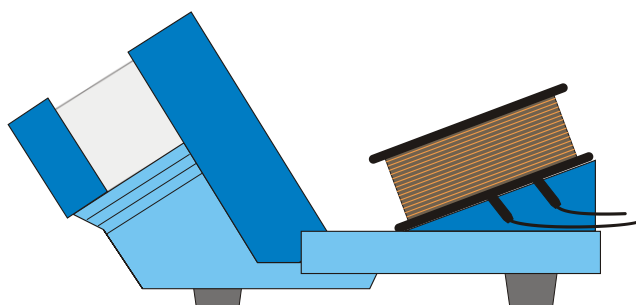


Fig. 2 Montagem da bobina adicional com suporte de tubo S (1014525)